

## FIN Käyttöohje

Tämä laite sopii verkkolaiteeksi lämpösähköisiin kylmälaatikoihin ja muihin laitteisiin, jotka käyttävät 12 V DC -jännitettä ja joiden maksimitehonkulutus on 60 W.

**Laite ei sovi kompressorikylmälaaukkuihin!**

### Turvallisuusohjeet

- **Sähkölaitteet eivät ole lasten leluja!**  
Säilyttäkää ja käytäkää laitetta aina lasten ulottumattomissa.
- Verrattakaa tyyppikilven jännitetietoja käytettävissä olevaan energiansyöttöön.
- Jos liitännäjohto on vioittunut, Teidän täytyy vaihtaa se vaaran välttämiseksi.
- Älkää käyttäkö laitetta avoilekkien tai muiden lämpölähteiden (lämmitys, voimakas auringonpaiste, kaasuuunit jne.) lähellä.
- Älkää upottako laitetta koskaan veteen.
- Suojatkaa laite ja sen johto kuumuudelta ja kosteudelta (esim. sade).
- Huolehittakaa siitä, että tuuletusrakojen ei peitetä.
- Ainoastaan ammattilaiset saavat korjata tätä laitetta. Epäasianmukaisista korjauksista saatavaa aiheutua huomattavia vaaroja.

### Tekniset tiedot

	EPS-60U
Ottojännite:	230 V / 50 Hz
Virrankulutus:	0,6 A
Lähtöjännite:	12 V DC
Jatkuva kuormitettavuus:	5 A
Lähtöteho:	60 W

Oikeus mallimuutoksiin, teknistä kehitystä vastaaviin muutoksiin ja toimitusmahdollisuuksiin pidätetään.

## D Bedienungsanleitung

Dieses Gerät ist als Netzteil für thermoelektrische Kühlboxen und andere Geräte mit 12-V-DC-Betriebsspannung mit maximaler Leistungsaufnahme von 60 W geeignet.

**Das Gerät ist nicht für Kompressor-Kühlboxen geeignet!**

### Sicherheitshinweise

- **Elektrogeräte sind kein Kinderspielzeug!**  
Verwahren und benutzen Sie das Gerät stets außerhalb der Reichweite von Kindern.
- Vergleichen Sie die Spannungsangabe auf dem Typenschild mit der vorhandenen Energieversorgung.
- Wenn das Anschlusskabel beschädigt ist, müssen Sie es ersetzen, um Gefährdungen zu vermeiden.
- Betreiben Sie das Gerät nicht in der Nähe von offenen Flammen oder anderen Wärmequellen (Heizung, starke Sonneneinstrahlung, Gasöfen usw.).
- Tauchen Sie das Gerät nie in Wasser.
- Schützen Sie das Gerät und die Kabel vor Hitze und Nässe (z. B. Regen).
- Achten Sie darauf, dass die Lüftungsschlitze nicht abgedeckt werden.
- Reparaturen an diesem Gerät dürfen nur von Fachkräften durchgeführt werden. Durch unsachgemäße Reparaturen können erhebliche Gefahren entstehen.

### Technische Daten

	EPS-60U
Eingangsspannung:	230 V / 50 Hz
Stromaufnahme:	0,6 A
Ausgangsspannung:	12 V DC
Dauerbelastbarkeit:	5 A
Ausgangsleistung:	60 W

Ausführungen, dem technischen Fortschritt dienende Änderungen und Liefermöglichkeiten vorbehalten.

## GB Operating manual

This device is suitable for use as a mains adapter for thermoelectric coolboxes and other devices with 12 V DC operating voltage with a maximum power consumption of 60 W.

**The device is not suitable for compressor coolboxes.**

### Safety instructions

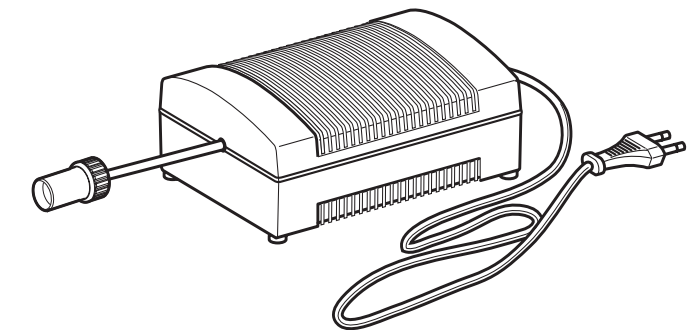
- **Electronic devices are not toys!**  
Always keep and use the device well out of the reach of children.
- Check that the voltage specification on the type plate corresponds to that of the energy supply.
- If the cable is damaged, it must be replaced to prevent possible electrical hazards.
- Do not operate the device near flames or other heat sources (heating, direct sunlight, gas ovens etc.).
- Never immerse the device in water.
- Protect the device and the cable against heat and moisture (e.g. rain).
- Ensure that the ventilation slots are not covered.
- This device may only be repaired by qualified personnel. Inadequate repairs can lead to considerable hazards.

### Technical data

	EPS-60U
Input voltage:	230 V / 50 Hz
Power consumption:	0.6 A
Output voltage:	12 V DC
Constant operation limit:	5 A
Output power:	60 W

Versions, technical modifications and delivery options reserved.

# mobitronic EPS-60U



**DE Netzadapter**  
Bedienungsanleitung

**NL Netadapter**  
Gebruiksaanwijzing

**EN Mains adapter**  
Operating Manual

**DA Netadapter**  
Betjeningsvejledning

**FR Adaptateur secteur**  
Manuel d'utilisation

**SV Nätadapter**  
Bruksanvisning

**ES Adaptador de red**  
Instrucciones de uso

**NO Nettadapter**  
Bruksanvisning

**IT Adattatore di rete**  
Istruzioni per l'uso

**FI Verkkosovovitin**  
Käyttöohje

## E Instrucciones de uso

Esta aparato es adecuado como fuente de alimentación para cajones nevera termeléctricos y otros aparatos con una tensión de funcionamiento de 12 V CC y un consumo de potencia máximo de 60 W.

**Este aparato no es adecuado para su uso con neveras por compresor.**

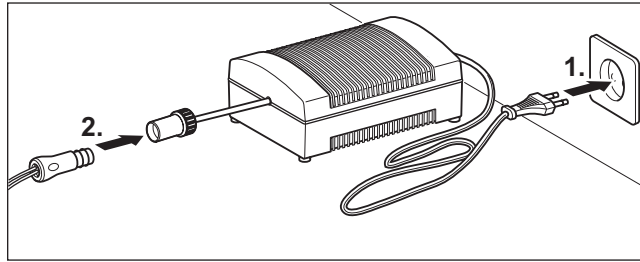
### Indicaciones de seguridad

- **Los dispositivos eléctricos no son juguetes.**  
Mantenga estos dispositivos fuera del alcance de los niños.
- Compare el valor de tensión indicado en el placa de tipo con el suministro de energía existente.
- Sustituya el cable de conexión cuando esté dañado para evitar cualquier peligro.
- No ponga en funcionamiento el aparato cerca de llamas vivas u otras fuentes de calor (calefacción, radiación directa del sol, estufas de gas, etc.).
- Nunca sumerja el aparato en agua.
- Proteja el aparato y los cables del calor y de la humedad (por ejemplo, la lluvia).
- Procure que no se obstruya la rejilla de ventilación.
- Las reparaciones en el aparato solamente pueden ser realizadas por personal cualificado. Las reparaciones inadecuadas pueden dar lugar a situaciones de peligro considerable.

### Datos técnicos

	EPS-60U
Tensión de entrada:	230 V / 50 Hz
Consumo de corriente:	0,6 A
Tensión de salida:	12 V CC
Capacidad de carga continua:	5 A
Potencia de salida:	60 W

Reservado el derecho a realizar modificaciones en los modelos y envíos debido a los avances técnicos.



## F Mode d'emploi

Cet appareil peut être utilisé comme bloc d'alimentation pour les glacières thermo-électriques et autres appareils avec une tension de service de 12 V CC avec une puissance absorbée maximale de 60 W.

**Cet appareil ne convient pas pour des glacières à compression !**

### Consignes de sécurité

- **Les appareils électriques ne sont pas des jouets pour enfants !** Conservez et utilisez l'appareil hors de portée des enfants.
- Comparez la tension indiquée sur la plaque signalétique avec l'alimentation électrique dont vous disposez.
- Si le câble de raccordement est endommagé, vous devez le remplacer afin d'éviter tout danger.
- N'utilisez pas l'appareil près de flammes ou autres sources de chaleur (chauffage, rayonnement solaire, fours à gaz, etc.).
- Ne plongez jamais l'appareil dans l'eau.
- Tenez l'appareil et les câbles à l'abri de la chaleur et de l'humidité (par ex. de la pluie).

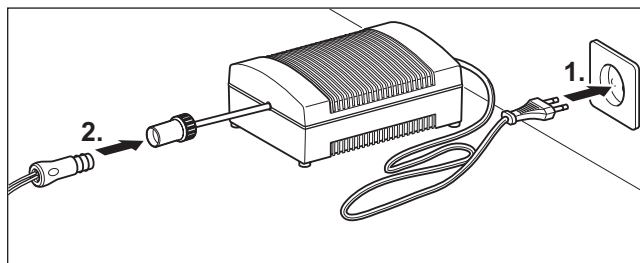
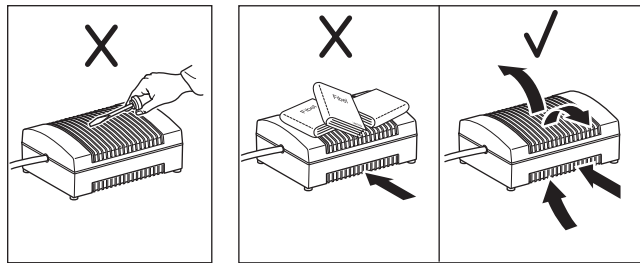
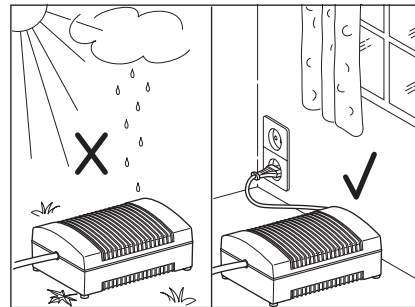
- Assurez-vous que les fentes d'aération ne sont pas masquées.

- Seul un personnel qualifié est habilité à effectuer des réparations sur cet appareil. Toute réparation mal effectuée risquerait d'entraîner de sérieux dangers.

### Caractéristiques techniques

	EPS-60U
Tension d'entrée :	230 V / 50 Hz
Intensité absorbée :	0,6 A
Tension de sortie :	12 V CC
Charge admissible permanente :	5 A
Puissance de sortie :	60 W

Spécifications sous réserve de modifications dues aux progrès techniques et à la disponibilité de livraison.



## DK Betjeningsvejledning

Dette apparat er egnet som netdel til termoelektriske kølebokse og andre apparater med 12 V-DC-driftsspænding med maks. effektforbrug på 60 W.

**Apparatet er ikke egnet til kompressor-kølebokse!**

### Sikkerhedshenvisninger

- **El-apparater er ikke legetøj!** Opbevar og anvend apparatet uden for børns rækkevidde.
- Sammenlign spændingsangivelsen på typeskiltet med energiforsyningen, der er til rådighed.
- Hvis tilslutningskablet er beskadiget, skal du udske det for at undgå farer.

- Anvend ikke apparatet i nærheden af åben ild eller andre varmekilder (varmeapparater, stærk sol, gasovne osv.).
- Dyb aldrig apparatet i vand.
- Beskyt apparatet og kablet mod varme og fugtighed (f.eks. regn).

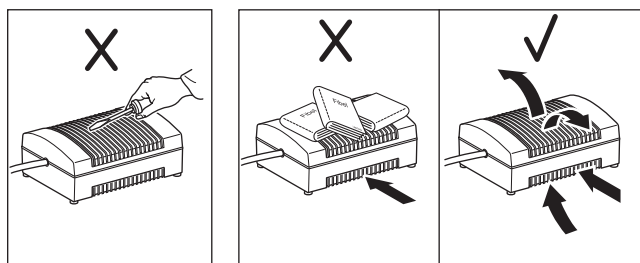
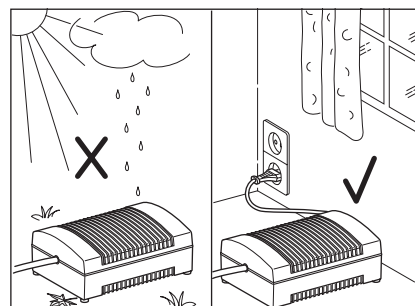
- Ventilationsåbningerne må ikke tildækkes.

- Reparationer på dette apparat må kun foretages af fagfolk. Ved ukorrekte reparationer kan der opstå betydelige farer.

### Tekniske data

	EPS-60U
Indgangsspænding:	230 V / 50 Hz
Strømforbrug:	0,6 A
Udgangsspænding:	12 V DC
Konstant belastningssevne:	5 A
Udgangseffekt:	60 W

Der tages forbehold for udførelser, ændringer som følge af teknisk udvikling og for muligheder for levering.



## I Istruzioni per l'uso

Questo apparecchio è adatto per essere utilizzato come alimentatore per frigoriferi portatili termoelettrici e per altri apparecchi con tensione di esercizio da 12 V CC e con potenza assorbita massima di 60 W.

**Questo apparecchio non è adatto per essere utilizzato con frigoriferi portatili a compressione!**

### Indicazioni di sicurezza

- **Gli elettrodomestici non sono giocattoli!** Impiegare e conservare l'apparecchio sempre lontano dalla portata dei bambini.
- Confrontare i dati della tensione riportati sulla targhetta con quelli delle prese e degli attacchi disponibili.
- Se il cavo di allacciamento è danneggiato è necessario sostituirlo per evitare pericoli.

- Non mettere in funzione l'apparecchio in prossimità di fiamme libere o altre fonti di calore (riscaldamento, intensa esposizione ai raggi solari, forni a gas, ecc.).
- Non immergere mai l'apparecchio in acqua.
- Proteggere l'apparecchio e i cavi dal caldo e dall'umidità (ad es. dall'acqua).

- Fare attenzione che le feritoie di aerazione non vengano coperte.

- L'apparecchio deve essere riparato solo da personale specializzato. Le riparazioni effettuate in modo scorretto potrebbero causare rischi enormi.

### Specifiche tecniche

	EPS-60U
Tensione di ingresso:	230 V / 50 Hz
Corrente assorbita:	0,6 A
Tensione di uscita:	12 V CC
Carico permanente:	5 A
Potenza di uscita:	60 W

Con riserva di versioni successive e di modifiche conformi al progresso della tecnica, nonché di variazioni nella consegna.

## S Bruksanvisning

Denn nätdel är avsedd för användning tillsammans med termoelektriska kylboxar och andra apparater med 12 V DC-driftspänning och ett effektbehov på maximalt 60 W.

**Den är inte avsedd för kompressor-kylboxar!**

### Säkerhetsanvisningar

- **Elapparater är inga leksaker!** Förvara och använd apparaten utom räckhåll för barn.
- Jämför spänningsangivelsen på typeskylten med elförsörjningen på plats.
- Om anslutningskabeln är skadad måste den ersättas, annars äventyras den elektriska säkerheten.

- Ställ inte apparaten i närheten av öppen eld eller andra varmekällor (värmeelement, starkt solljus, gasspisar osv.).
- Doppa aldrig ned apparaten i vatten.
- Skydda apparaten och kablarna mot hetta och fukt (t.ex. regn).

- Se till att ventilationsspringorna inte täcks över.

- Reparationer på apparaten får endast utföras av behörigt fackfolk. Icke fackmässiga reparationer kan leda till att allvariga faror uppstår.

### Tekniska data

	EPS-60U
Indgangsspänning:	230 V / 50 Hz
Strömbehov:	0,6 A
Utgångsspänning:	12 V DC
Kontinuerlig belastningsförmåga:	5 A
Uteffekt:	60 W

Olika utföranden, tekniska förbättringar och leveransmöjligheter förbehålles.

## NL Gebruiksaanwijzing

Dit apparaat is geschikt als voedingsapparaat voor thermo-elektrische koelboxen en andere apparaten met 12-V-DC-bedrijfs spanning met een maximaal opgenomen vermogen van 60 W.

**Het apparaat is niet geschikt voor compressorkoelboxen!**

### Veiligheidsinstructies

- **Elektrische apparaten zijn geen kinderspeelgoed!** Bewaar en gebruik het apparaat altijd buiten het bereik van kinderen.
- Vergelijk de spanning op het typeplaatje met de voorhanden energievoorziening.
- Als de aansluitkabel is beschadigd, moet deze worden vervangen om gevaren te voorkomen.

- Zet het toestel niet in de buurt van open vlammen of andere warmtebronnen (verwarming, sterke zonnestraling, gasovens enz.).
- Dompel het apparaat nooit onder water.
- Bescherm het apparaat en de kabel voor hitte en vocht (bijv. regen).

- Let erop dat de ventilatiesleuven niet worden afgedekt.

- Reparaties aan dit apparaat mogen enkel door vaklui uitgevoerd worden. Door ondeskundige reparaties kunnen grote gevaren ontstaan.

### Technische gegevens

	EPS-60U
Ingangsspanning:	230 V / 50 Hz
Stroomgebruik:	0,6 A
Uitgangsspanning:	12 V DC
Continue belasting:	5 A
Uitgangsvermogen:	60 W

Uitvoeringen, de voor de technische vooruitgang dienende wijzigingen en leveringsmogelijkheden voorbehouden.

## N Bruksanvisning

Dette apparatet kan brukes som nettdel for termoelektriske kjølebokser og andre apparater med 12 VDC driftsspennning og med maksimal effekt på 60 W.

**Apparatet er ikke egnet for kjølebokser med kompressor.**

### Sikkerhetsregler

- **Elektriske apparater er ikke beregnet for barn!** Oppbevar og bruk apparatet utenfor barns rekkevidde.
- Sammenlign spenningsspesifikasjonene på merkeskiltet med tilgjengelig strømtilførsel.
- Når tilkoblingskabelen er skadet, må den byttes for å unngå farer.

- Bruk ikke apparatet i nærheten av åpen flamme eller andre varmekilder (oppvarming, sterk solstråling, gassovner osv.).
- Dypp aldri apparatet i vann.
- Beskytt apparatet og kablen mot varme og fuktighet (f.eks. regn).

- Pass på at lufteåpningene ikke blir blokkert.

- Reparasjoner på dette apparatet må kun utføres av fagfolk. Feil reparasjoner kan føre til betydelige skader.

### Tekniske spesifikasjoner

	EPS-60U
Inngangsspenning:	230 V / 50 Hz
Strømforbruk:	0,6 A
Utgangsspenning:	12 V DC
Kontinuerlig belastning:	5 A
Utgangsbelastning:	60 W

Vi tar forbehold om utførelser, endringer som følge av tekniske forbedringer og leveringsmuligheter.